

Go Analogue!

i n t h e t h i r d m i l l e n i u m





Partnerwerk in Litovel



Abdrehen der Subteller



CNC Fertigung



Kontrolle Tellerlager und Lagerbuchse



Justage des Kardanlagers eines Tonarms



Montage der Tonabnehmer



Langzeittest jedes einzelnen Gerätes



Technische und akustische Kontrolle



Versand in alle Welt



Pro-Ject auf internationalen Messen

Plattenspieler

RPM - Line

Pro-Ject RPM 10.1 Evolution	4
Pro-Ject RPM 9.2 Evolution.....	6
Pro-Ject RPM 9.1X	7
Pro-Ject RPM 5.1.....	8
Pro-Ject RPM 1.3 Genie.....	9

Classic Line

Pro-Ject Xtension	10
Pro-Ject 6 perspeX.....	12
Pro-Ject 2 Xperience Classic	14
Pro-Ject 1 Xpression III Classic.....	15

Debut Line

Pro-Ject Debut III.....	16
Pro-Ject Debut III Esprit	17
Pro-Ject Debut III Phono USB.....	18

Budget Line

Essential.....	19
----------------	----

Phono-Elektronik

Pro-Ject Phono Box II.....	20
Pro-Ject Phono Box II USB	20
Pro-Ject Phono Box USB V	20
Pro-Ject Tube Box II	21
Pro-Ject Tube Box SE II	21
Pro-Ject Speed Box II.....	22
Pro-Ject Speed Box SE II.....	22

Tonarme

Pro-Ject 9cc.....	23
Pro-Ject 10cc.....	23
Pro-Ject 9 EVO.....	23
Pro-Ject 10 EVO.....	23
Pro-Ject 12 EVO	23

Zubehör

GROUND IT DELUXE 1	24
GROUND IT DELUXE 2	24
WMI 1	24
WMI 2	24
WMI 3	24
PICK-IT CARTRIDGE	24
MEASURE IT.....	24
COVER IT 1.....	25
COVER IT 2.....	25
COVER IT RPM-9.....	25
ADJUST IT	25
ALIGN IT.....	25
GREASE IT	25
78RPM PULLEY SET	25

STROBE IT.....	25
RECORD PUCK	25
LEVEL IT	25
BRUSH IT.....	25
ACRYL IT.....	26
GLASS PLATTER.....	26
SANDWICH PLATTER	26
CUBE IT	26
CORK IT	26
FILZMATTE (verschiedene Farben) ...	26
ADAPT IT.....	26
CLEAN IT	26
LEATHER IT	26
CONE IT.....	26
CONNECT IT.....	27

Über uns

Philosophie



Pro-Ject Audio Systems ist eine österreichische Firma, die 1990 in Wien mit einer Idee gegründet wurde, HiFi-Komponenten mit audiophiler Klangqualität zu möglichst niedrigen Preisen zu produzieren.

Heinz Lichtenegger, der geistige Vater von Pro-Ject Audio Systems, bemerkte Ende der Achtzigerjahre, dass alle wichtigen Marken der HiFi-Industrie aus dem analogen Geschäft strebten und die Produkte etablierter europäischer und amerikanischer Plattenspielerhersteller sehr teuer wurden. Dies war die Geburtsstunde von Pro-Ject. Heinz Lichtenegger glaubte an den Erfolg von analoger Musikwiedergabe.

Zum Einen sah er die Nachfrage nach einem einfachen, günstigen, jedoch gut gefertigten Plattenspieler, der es dem Konsumenten erlaubte, ohne hohe Kosten seine Plattenjuwelen zu genießen anstatt sie zu entsorgen.

Zum Zweiten war ihm klar, dass das Abspielen und Hören von analogen Platten ein Zeichen von Kultur und Lifestyle ist, da die analoge Platte einfach besser und emotionaler klingt. Es war also nur eine Frage der Zeit, dass früher oder später der analoge Markt zurückkommen würde. So wurde der bereits legendäre – Pro-Ject 1 entwickelt, der preislich und klanglich einen neuen Maßstab darstellte und eine neue analoge Ära einleitete.

Das Designprinzip von Pro-Ject ist hochwertige Klangqualität zum niedrigst möglichen Preis, erreicht mit geschickter klassischer Technologie und wertigen Materialien, ohne Luxuselemente wie zum Beispiel Gold oder Chrom. Einfach, jedoch optisch ansprechend und mechanisch korrekt. In den letzten Jahren wurde die Produktpalette mit vielen Modellen erweitert, um jedem Klanggeschmack und allen Designerwartungen zu entsprechen. Produkte von Pro-Ject bringen klangliche Ergebnisse weit über alle Erwartungen hinaus. Sie sind einfach zu handhaben, arbeiten ein Leben lang zuverlässig und wartungsfrei und sind darüber hinaus außergewöhnlich preiswert. Anspruchsvolle Musikliebhaber können sich kaum vorstellen, wie günstig sie mit einem Plattenspieler und dem Zubehörprogramm von Pro-Ject zu einer ungemein genauen, aber auch emotionsgeladenen Musikwiedergabe gelangen. Dies hat die internationale Presse immer wieder überzeugend bestätigt.

Alle Produkte von Pro-Ject Audio Systems stammen konsequent aus europäischer Herstellung

Die europäische Fertigung der Pro-Ject Produkte erfolgt in Zusammenarbeit mit hochqualifizierten Betrieben in Tschechien und der Slowakei. Die Produkte werden nach ISO-9001 von hochspezialisierten Fachkräften in großen Stückzahlen handgefertigt. Pro-Ject legt größten Wert darauf, dass der Großteil der entscheidenden Baugruppen im Werk selbst gefertigt werden(z.B. Motor, Gehäuse, Lager, Tonarme etc.). In den Produktionsstätten werden über 300 Mitarbeiterinnen beschäftigt. Die Vorteile von „Made in Europe“ gegenüber einer Produktion in Fernost liegen auf der Hand: Verlässliche Kommunikation mit europäischen Partnern, höchste Qualität durch qualifizierte Mitarbeiter, kurze Transportwege für beste Öko-Bilanz.

Pro-Ject ist somit das Ergebnis einer beispielhaften Zusammenarbeit im sich einigenden Europa. Pro-Ject erhielt für diese Leistung den „Econet-Award“, eine überregionale Auszeichnung der Europäischen Union für vorbildhafte grenzüberschreitende Zusammenarbeit im mitteleuropäischen Raum.

Pro-Ject ist heute der weltweit führende Plattenspielerhersteller mit einer großen Modellpalette für jeden Anspruch und jedes Budget. Vertretungen in über 80 Ländern der Erde mit in der Analogtechnik erfahrenen Fachleuten stehen unseren Kunden mit Rat und Tat zur Seite.

Analog ist heute zu Recht wieder sehr modern. Es ist „kultig“ analog zu hören. Pro-Ject Audio Systems hat mit seinen Produkten und Aktivitäten entscheidend zur Analog-Renaissance beigetragen.



RPM 10.1 Evolution

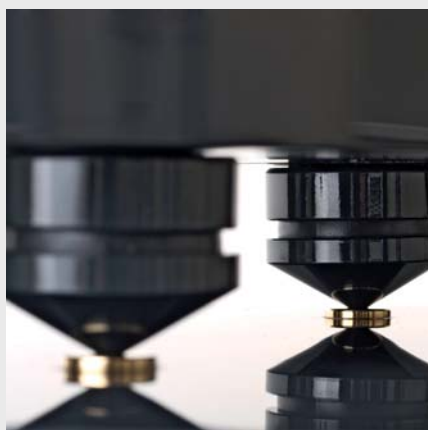
Manueller Plattenspieler mit 10" Carbon-Tonarm und magnetisch entkoppelter Gerätebasis Pro-Ject Ground it deluxe3

Laufwerk

- Mass-loaded Subchassis vereint Vorteile von Masselauferwerk und Subchassis
- Riemenantrieb mit frei stehendem leise laufenden Wechselstrommotor Typ Select1
- Präzisionsgeschliffener Riemen
- Zentraler Metallblock zur Schwerpunktoptimierung und Tellerlagerdämpfung
- Höhenverstellbare, Sorbothane® bedämpfte Alu-Kegelfüße
- Massiver 6,15 kg schwerer Acrylteller mit Plattenpuck
- Magnetisch unterstütztes, invertiertes Plattentellerlager
- Plattentellerlager Typ Block1 (Sinterbronzebuchse und keramischer Kugel und Lauffläche)
- Anschlussterminal mit vergoldeten Cinchbuchsen und Masseklemme

Tonarm 10cc Evolution

- „Generation2“ Carbon-Tonarm inklusive Headshell aus einem Stück
- Tonabnehmerbefestigung ½ Zoll-Norm (12,7 mm)
- Konisches Tonarmrohr aus Kohlefaser für hohe Steifigkeit und Massereduktion
- Höchster Selektionsgrad aller Bauteile
- Antiresonanz Lagerblock
- Ultramassive Kardanringe
- Spielfreie Präzisionskugellager in ABEC7-Qualität
- Sorbothane® bedämpftes Gegengewicht
- Verbesserte Antiskatingmechanik
- VTA und Azimuth justierbar
- Verbesserte Liftbank
- Geeignet für praktisch alle Tonabnehmermassen



RPM10.1Evo_spikes

DIE ESSENZ UNSERES WISSENS ÜBER ANALOGLAUFWERKE

Durch intensive Hörtests stellten wir fest, dass jedes Material seine Klangeigenschaften und Eigenresonanzen wie ein „Fingerprint“ auf den Klang überträgt. Wir entwickelten eine eigene Messmethode um Materialresonanzen nachvollziehbar zu machen. Das Ergebnis war eindeutig. Je mehr Masse desto geringer die Resonanzamplitude und je mehr Materialkombinationen (Sandwichkonstruktion) desto diffuser – sprich weniger bemerkbar – ist der materialcharakteristische Eigenklang.



Das RPM 10.1 Chassis ist das Resultat unserer Forschungen. MDF mit metallsandgefüllten Kammern erhöht die Masse und dämpft die Eigenresonanz völlig. Auch beim Plattenteller ist hohe Masse erforderlich. Der Vorteil der hohen Masse kann durch den erhöhten Druck auf das Lager Rumpeln erzeugen. Die Lösung sind hier Magnete, die den Plattenteller ultraleicht, fast schwebend auf dem invertierten keramischen Lager drehen lassen. Ansonsten ist das Design vom vielgelobten RPM 9 bekannt und bewährt. Bassdynamik und Ruhe sind die klaren Fortschritte gegenüber den schon bisher vorhandenen klanglichen Vorzügen der Pro-Ject Familie. Die Mass-loaded Gerätebasis Ground it deluxe 3 ist im Lieferumfang enthalten und entkoppelt durch magnetische Füße den Plattenspieler fast perfekt „schwebend“ vom Untergrund.



Freistehender Motor mit hoher Masse verbunden



Schwerer Acrylteller mit Magnetring und Bronze-Lagerbuchse



Invertierter Lagerstift mit eingearbeiteter
Keramikkugel und Magnetlagerring

RPM 9.2 • Manueller Plattenspieler mit 9" Carbon-Tonarm

Laufwerk

- Mass-loaded Subchassis vereint Vorteile von Masselaufwerk und Subchassis
- Riemenantrieb mit frei stehendem leise laufenden Wechselstrommotor Typ Select1
- Präzisionsgeschliffener Riemen
- Granulatgefüllte Gerätechassis aus MDF mit anthrazit-grauer Pianolackoberfläche
- Zentraler Metallblock zur Schwerpunktoptimierung und Tellerlagerdämpfung
- Höhenverstellbare, Sorbothane® bedämpfte Alu-Kegelfüße
- Massiver 4,25 kg schwerer Acrylteller mit Plattenpuck
- Magnetisch unterstütztes, invertiertes Plattentellerlager
- Plattentellerlager Typ Block1 (Sinterbronzebuchse und keramischer Kugel und Lauffläche)
- Anschlussterminal mit vergoldeten Cinchbuchsen und Masseklemme

Tonarm 9cc Evolution

- „Generation2“ Carbon-Tonarm inklusive Headshell aus einem Stück
- Tonabnehmerbefestigung ½ Zoll-Norm (12,7 mm)
- Konisches Tonarmrohr aus Kohlefaser für hohe Steifigkeit und Massereduktion
- Höchster Selektionsgrad aller Bauteile
- Antiresonanz Lagerblock
- Ultramassive Kardanringe
- Spielfreie Präzisionskugellager in ABEC7-Qualität
- Sorbothane® bedämpftes Gegengewicht
- Verbesserte Antiskatingmechanik
- VTA und Azimuth justierbar
- Verbesserte Liftbank
- Geeignet für praktisch alle Tonabnehmermassen



Magnetische Füße zur Entkoppelung



Optionale Gerätebasis Ground it deluxe 2

DIE FASZINATION DES SCHALLPLATTENHÖRENS AUF HÖCHSTEM NIVEAU

Die Erkenntnisse bei der Entwicklung des RPM 10.1 bezüglich Masse und Resonanzverhalten wurden auch bei der Entwicklung des RPM 9.2 angewendet. Ein zentraler Masseblock aus Metall gibt dem Laufwerk einen schweren Massepunkt und dient als Resonanzableiter. Beim RPM 9.2 setzen wir ein überdimensionales invertiertes Keramiklager ein. Die Lagerkugel aus Keramik ist ultrahart und dämpfend zugleich. Der Motor wird durch einen freistehenden mit Masse verbundenen Sockel völlig vom Laufwerk entkoppelt. Das Karbonrohr des Tonarms 9cc Evolution leitet Resonanzen vom Tonabnehmer ideal in den Lagerblock ab.



AUSGEKLÜGELTE LAUFWERKSTECHNIK UND AUßERGEWÖHNLICHES DESIGN

Im Pro-Ject RPM 9.1X haben wir das bewährte Masseprinzip und günstiges Resonanzverhalten des RPM9-Konzepts mit einem extravaganteren Design kombiniert.

Ein zentraler Masseblock aus Metall gibt dem Laufwerk einen schweren Massepunkt und dient als Resonanzableiter. Ein überdimensionales invertiertes Keramiklager mit einer Lagerkugel aus Keramik sorgt für höchste Laufruhe. Der Motor wird durch einen freistehenden mit Masse verbundenen Sockel völlig vom Laufwerk entkoppelt. Das Karbonrohr des Tonarms 9cc leitet Resonanzen vom Tonabnehmer ideal in den Lagerblock ab.

RPM 9.1X • Manueller Plattenspieler mit 9" Carbon-Tonarm

Laufwerk

- Riemenantrieb mit frei stehendem leise laufenden Wechselstrommotor Typ Select1
- Präzisionsgeschliffener Riemen
- Transparentes Gerätechassis aus Acryl
- Zentraler Metallblock zur Schwerpunktoptimierung und Tellerlagerdämpfung
- Höhenverstellbare, Sorbothane® bedämpfte Alu-Kegelfüße
- Massiver 4,25 kg schwerer Acrylteller mit Plattenpuck
- Magnetisch unterstütztes, invertiertes Plattentellerlager
- Plattentellerlager Typ Block1 (Sinterbronzebuchse und keramischer Kugel und Lauffläche)
- Anschlussterminal mit vergoldeten Cinchbuchsen und Masseklemme

Tonarm 9cc

- Gerader 9" Tonarm aus Kohlefaser mit Headshell aus einem Stück
- Konisches Tonarmrohr
- Invertierte Präzisionslager (ABEC7-Qualität)
- Massive Kardanringe
- Resonanzoptimierte Aufhängung des Gegengewichtes
- Exakte Justage von VTA und Azimuth möglich
- Silikonbedämpfter Tonarmlift
- Hochwertige Innenverkabelung



Speed Box SE optional erhältlich

Manueller Plattenspieler mit 9" Carbon-Tonarm**Laufwerk**

- Riemenantrieb mit leise laufenden Wechselstrommotor Typ Select2
- Präzisionsgeschliffener Riemen
- Gerätechassis aus anthrazitgrau-pianolackiertem MDF
- Zentraler Metallblock zur Schwerpunktoptimierung und Tellerlagerdämpfung
- Höhenverstellbare, kautschukbedämpfte Alu-Kegelfüße
- Sandwich-Plattenteller aus MDF (1,75 kg) mit Filz- bzw. Korkmatte und Plattenklemme
- Plattentellerlager Typ Block2 (Plattentellerlagerbuchse aus Messing mit Edelstahllachse mit Teflonboden)
- Gefederte Vier-Punktaufhängung des Motors
- Anschlussterminal mit vergoldeten Cinchbuchsen und Masseklemme

Tonarm 9c

- Gerader 9" Tonarm mit Alu-Headshell
- Konisches Tonarmrohr aus Kohlefaser
- Invertierte Präzisionslager (Edelstahlspitzen in Saphir)
- Massive Kardanringe
- Resonanzoptimierte Aufhängung des Gegengewichtes
- Exakte Justage von VTA und Azimuth möglich
- Silikonbedämpfter Tonarmlift
- Hochwertige Innenverkabelung



Zentraler Masseblock und Antriebseinheit

RUNDUM AUDIOPHIL

Die Aufgabe den HiFi-Klassiker Pro-Ject 1 klanglich zu verbessern, wird mit zwei unterschiedlichen Ansätzen in die Tat umgesetzt. Nach unserem Prinzip „weniger ist mehr“ reduzierten wir die eckige Form zu einer tropfenförmigen. Weiters ersetzen wir den Metallteller durch einen resonanzfreien MDF-Teller. Um das Tellerlager wird ein Metallring fixiert, der als Energieableitung dient. Der Klangfortschritt ist erstaunlich. Der Klang gewinnt an Ruhe und Fülle ohne Details zu verlieren.



DER GENIALE EINSTIEG IN DIE AUDIOPHILE KLANGWELT

„BEST BUY“ Star, der radikal und kompromisslos auf Klang zu möglichst geringem Preis getrimmt ist. Die Form des Chassis mit entkoppeltem Motor, das invertierte Lager und der völlig neu konstruierte Tonarm, ergeben ein echtes Klangwunder, wenn man den Preis des RPM 1.3 Genie berücksichtigt!



Manueller Plattenspieler mit S-förmigem 8,6" Tonarm

Laufwerk

- Riemenantrieb mit leise laufenden Wechselstrommotor Typ Select3
- Außenliegender Motorblock ohne direkte mechanische Verbindung zum Chassis
- Antriebsriemen aus Silikon
- Klangoptimierte Form des Gerätechassis aus MDF, mattschwarz lackiert
- Nylonfüße
- Invertierte Sinterbronze Lagerbuchse mit polierter Edelstahlachse / Kugel
- Gedrehter Plattenteller aus verdichtetem Holzwerkstoff 1,6 kg
- Anschlussterminal mit vergoldeten Cinchbuchsen und Masseklemme

Tonarm 8,6 S

- 8,6" Tonarm in S-Form aus Alu
- Präzisionslager mit Edelstahlspitzen mit Kugellagerbasis
- Fixe Antiskating-Kompensation
- Justage von VTA und Azimuth möglich
- Silikonbedämpfter Tonarmlift
- Hochwertige Innenverkabelung



Invertiertes Lager und Silikonfuß

Laufwerk

- Mass-loaded Subchassis vereint Vorteile von Masselaufwerk und Subchassis
- 25 kg schweres, Riemen getriebenes Masselaufwerk
- Sorbothane® bedämpfter, präzisionsgewuchteter Sandwich-Teller aus spezieller Legierung und Vinyl-Auflage
- Magnetunterstütztes, invertiertes Plattentellerlager aus einer sich in einer Sinterbronzebuchse drehenden Edelstahlachse mit Keramiklauflächen. Der Plattenteller schwebt mittels eines Magnetfeldes und übt praktisch keinen Druck auf das Tellerlager aus.
- Hochselektierter, extrem leise laufender Wechselstrommotor Typ Select 1
- Präzisionsgeschliffener Antriebsriemen
- Massloaded: Das Chassis ist ein mit Metallgranulat gefülltes MDF-Gehäuse für hohe Masse und niedrigste Eigenresonanz
- Höhenverstellbare, magnetunterstützte Füße für eine perfekte mechanische Entkopplung des Chassis von der Stellfläche.
- Auswechselbare Tonarmbasis mit hoher Masse für 9" und 12"-Tonarme
- Eingebaute Motorsteuerung (Speed Box SE) für optimale Laufruhe des Motors sowie Geschwindigkeitsumschaltung für 33/45/78 U/Min
- Anschlussterminal mit vergoldeten Cinch-Buchsen und Masseklemme

Tonarm 12cc Evolution

- Gerader 12" Tonarm, Tonarmrohr und Headshell sind aus einem Stück Kohlefaser gefertigt.
- Konisches Tonarmrohr vermeidet stehende Wellen
- Invertierte Präzisionslager (ABEC 7-Qualität)
- Massive Kardanringe zur Lagerung des Tonarmrohrs
- Sorbothane® bedämpfte Gegengewichte
- Höchster Selektionsgrad der Bauteile und präziseste Fertigung
- Verbesserte Antiskating- und Tonarmlift-Mechanik
- Exakte Justage von VTA und Azimut möglich
- Silikon bedämpfter Tonarmlift
- Hochwertige Innenverkabelung



Xtension Piano motor

Analog Musik hören...

...mit HiFi-Geräten in klassischer Technik und mit klassischem Design ist im Zeitalter der Digital-Technologie wieder modern geworden. Retro ist in vielen Produktbereichen wie Autos, Uhren und Möbel stark im Trend. Hintergrund ist die Faszination von klassischer Design-Schönheit gepaart mit hervorragender Qualität der Bauteile, hochwertiger mechanischer Ausführung und einer überragenden Funktion.

Pro-Ject hat in den 90er Jahren des 20. Jahrhunderts die Analog-technik wiederbelebt und mit erstaunlich preiswerten Plattenspielern gezeigt, dass man mit einem kleinen Budget analog besser Musik hören kann als mit jedem digitalen Medium.

Umso mehr ist es nun unser Wunsch, ein klassisches Analogkonzept der 80er Jahre mit moderner Technologie von Pro-Ject zu verbinden. Optische Ähnlichkeiten mit Plattenspielern aus der ersten großen Analogzeit sind uns dabei durchaus bewusst.

Im Xtension wurden all unsere Erfahrungen beim Plattenspielerbau verwendet, wobei es hier keine Zurückhaltung bei Aufwand und Materialkosten gibt.



Zusätzlich zur bewährten Technik unserer High End-Modelle wurden für den Xtension weitere Ideen für die optimale Schallplattenwiedergabe umgesetzt.

Magnetfeld-Füße für eine optimale Entkopplung:

Schon im Modell 6 PerspeX bewährte sich die Entkopplung des Subchassis vom Hauptchassis durch Magnetfelder bestens. Im Xtension werden vier Magnetfeld-Füße verwendet, um das Laufwerk mechanisch perfekt von seiner Stellfläche zu entkoppeln. Verbunden mit der Masse des Xtension von über 25kg wird eine mechanische Beeinflussung des Abtastvorgangs weitgehend unterbunden.

Xtension

Der spezielle Plattenteller des Xtension:

Für diese Klasse von Laufwerken haben die üblichen Acrylteller zu wenig Masse. Metall, wie es die japanischen Klassiker verwendeten, ist jedoch zu resonanzanfällig. Daher entwickelten wir einen schweren Teller aus einer speziellen Gusslegierung. Dieser wurde mit recycelten Vinylplatten verklebt und perfekt feingewuchtet. Der Teller wurde innen mit einem Sorbothane®-Streifen bedämpft. Wir erhalten so einen schweren, völlig resonanzfreien Plattenteller.

Die Masse-Tonarmbasis:

Im Tonabnehmer und im Tonarm entstehen durch die extrem schnellen Bewegungen der Tonabnehmernadel feine Resonanzen. Diese Energie muss egalisiert werden. Daher hat die Tonarmbasis eine hohe Masse, um vom Tonabnehmer und Tonarm erzeugte Störenergie aufnehmen zu können.

Der Xtension ist universell:

Ab Werk bieten wir den Xtension mit den Tonarmen Pro-Ject 12cc Evolution sowie mit zwei 12" Tonarmen des renommierten Herstellers Ortofon an. Die Resonanz optimierte, massive Tonarmbasis kann um 180 Grad horizontal gedreht werden, um so gleichermaßen 9" und 12"-Tonarme aufnehmen zu können. Spezielle Versionen der Tonarmbasis für Tonarme wie z.B. SME oder Graham sind als Zubehör lieferbar.

Die exklusive Abdeckhaube:

Der Xtension besitzt eine elegante, handgefertigte Abdeckhaube mit justierbaren Scharnieren.

Die edlen Holz Ausführungen:

Wir bieten den Xtension in drei Hochglanz-Ausführungen an: Olive, Mahagoni, Klavierlack Schwarz.



In folgenden Ausführungen erhältlich:

- Montierter Tonarm Pro-Ject 12cc Evolution
- Montierter Tonarm Ortofon RS-309D
- Ohne Tonarm

Hochglanzoberflächen:

- Olive
- Mahagoni
- Klavierlack Schwarz



Gussteller mit Vinylplatte



Details:

- Eingebaute Motorsteuerung (Speed Box SE) für optimale Laufruhe
- magnetisch entkoppelte Füße lassen den Xtension „schweben“

**Manueller Subchassis-Plattenspieler
mit HighEnd Tonarm 9cc Evolution**

Laufwerk

- Magnetgelagertes Subchassis ohne Metallfedern
- Riemenantrieb mit löse-laufendem Wechselstrommotor Typ Select1
- Präzisionsgeschliffener Riemen
- Chassis aus transparentem Acryl
- Subchassis aus resonanzoptimiertem 'Corean'
- Plattentellerlager Typ Block1 (Sinterbronzebuchse und keramischer Kugel und Lauffläche)
- 2 kg fein gewuchteter akustisch neutraler MDF-Plattenteller mit Vinylauflage
- Sorbothane® bedämpfte Kegelfüße
- Anschlussterminal mit vergoldeten Cinchbuchsen und Masseklemme

Tonarm 9cc Evolution

- „Generation2“ Carbon-Tonarm inklusive Headshell aus einem Stück
- Tonabnehmerbefestigung II Zoll-Norm (12,7 mm)
- Konisches Tonarmrohr aus Kohlefaser für hohe Steifigkeit und Massereduktion
- Höchster Selektionsgrad aller Bauteile
- Antiresonanz Lagerblock
- Ultramassive Kardanringe
- Spielfreie Präzisionskugellager in ABEC7-Qualität
- Sorbothane® bedämpftes Gegengewicht
- Verbesserte Antiskatingmechanik
- VTA und Azimuth justierbar
- Verbesserte Liftbank
- Geeignet für praktisch alle Tonabnehmermassen



Subchassis mit Magnetlager

**DER ULTIMATIVE SUBCHASSIS-PLATTENSPIELER
FÜR DAS 21. JAHRHUNDERT**

Durch Hörtests war uns klar, dass Metallfedern und das Metall-Subchassis die klanglichen Möglichkeiten des Vorgängermodells Perspective einschränkten.

Die Lösung war radikal: Das Subchassis des 6 perspeX schwebt auf einem Magnetfeld, dass eine beinahe 100%ige Entkoppelung von der Umgebung ermöglicht. Das Subchassis wurde aus dem



resonanzfreien Werkstoff 'Corean' gefertigt. Das Ergebnis war so überragend, dass wir uns entschlossen am 6 perspeX erstmals unseren superlativen HighEnd-Tonarm Pro-Ject '9cc Evolution' einzusetzen. Die außerordentlichen feindynamischen Fähigkeiten des 6 perspeX gemeinsam mit dem Tonarm 9cc Evolution sind genauso einzigartig wie das neue Entkoppelungskonzept.



Höhenverstellbarer Sorbothane-bedämpfter Kegelfuß



Entkoppelter Motor des 6-Perspex



Detail Tonarmlager 9cc Evo

2 Xperience Acryl & Classic

Manueller Plattenspieler mit 9" Carbon Tonarm

Laufwerk

- Riemenantrieb mit leise laufenden Wechselstrommotor Typ Select2
- Präzisionsgeschliffener Riemen
- Manuelle Geschwindigkeitswahl 33/45 Upm
- 2 kg Sandwich-Plattenteller aus MDF mit Vinylauflage und Plattenklemme
- Plattentellerlager Typ Block2 (Plattentellerlagerbuchse aus Messing mit Edelstahllachse mit Teflonboden)
- Gefederte Vier-Punktaufhängung des Motors
- Höhenverstellbare, kautschukbedämpfte Alu-Kegelfüße
- Anschlussterminal mit vergoldeten Cinchbuchsen und Masseklemme
- Gerätechassis in 4 verschiedenen Oberflächen erhältlich: Acryl transparent, Mahagoni hochglanz, Olive hochglanz, Pianolack schwarz

Tonarm 9c

- Gerader 9" Tonarm mit Alu-Headshell
- Konisches Tonarmrohr aus Kohlefaser
- Invertierte Präzisionslager (Edelstahlspitzen in Saphir) mit kardanischer Aufhängung
- Resonanzoptimierte Aufhängung des Gegengewichtes
- Exakte Justage von VTA und Azimuth möglich
- Silikonbedämpfter Tonarmlift
- Hochwertige Innenverkabelung



MDF-Plattenteller mit Vinylauflage

KLANGSTARKE ELEGANZ UND BILDSCHÖNER AUFTRITT

Der 2 Xperience wurde aus dem legendären Pro-Ject 2 entwickelt. Die Kombination aus Sandwichkonstruktion, Acryl oder Holzchassis, Plattenteller aus MDF und Tellermatte aus Vinyl erweist sich als besonders ausgewogen und resonanzarm. Zudem wurde mit dem Pro-Ject 9c ein Top Tonarm aus Carbon mit Alu-Headshell eingesetzt. Der entkoppelte Motor sowie die Kegelfüße mit Sorbothane® Einlage sind bewährte Pro-Ject Designfeatures zur Bekämpfung unerwünschter Resonanzen.

Das Modell 2 Xperience ist in den Versionen Acryl, Pianolack sowie Mahagoni und Olive lieferbar.



AUDIOPHILE VIELFALT

Die 1-Xpression III Modelle sind die aktuellen Reinkarnationen des vor mehr als 20 Jahren entwickelten Urahnen Pro-Ject-1, den man heute als HiFi-Klassiker bezeichnen kann.

Von der Geburtsstunde an war der Pro-Ject 1 radikal auf audiophil getrimmt. Kaum ein anderer Plattenspieler zu diesem Preis treibt einen solchen Aufwand bei Tellerlager, Carbon-Tonarm mit Alu-Headshell, Plattenteller und Motorenkopplung. Die Illustrierte Stern schreibt: "Der Pro-Ject-1 Xpression III glänzt durch ein neues Hochglanzfinish, Acryl-Plattenteller und Carbon-Tonarmrohr". Der 1-Xpression III ist mit Acryl-Plattenteller und Pianolack-Chassis erhältlich, während die „Classic“-Modelle in 3 Furnier-Varianten mit Metallteller lieferbar sind.



1 Xpression III • Manueller Plattenspieler mit Carbon-Tonarm

Laufwerk

- Riemenantrieb mit leise laufendem Wechselstrommotor Typ Select2
- Präzisionsgeschliffener Riemen
- Gerätechassis in anthrazit-grauem Pianolack
- Plattenteller aus satiniertem Acryl 2,2 kg
- Plattentellerlager Typ Block2 (Plattentellerlagerbuchse aus Messing mit Edelstahlachse mit Teflonboden)
- Manuelle Geschwindigkeitswahl zwischen 33 und 45 Upm
- Gefederte Vier-Punktaufhängung des Motors
- Höhenverstellbare, kautschukbedämpfte Alu-KegelfüÙe
- Anschlussterminal mit vergoldeten Cinchbuchsen und Masseklemme

Tonarm 8.6c

- Gerader 8,6" Carbon-Tonarm mit Alu-Headshell
- Konisches Tonarmrohr aus Kohlefaser
- Invertierte Präzisionslager (Edelstahlspitzen in Saphir) mit kardanischer Aufhängung
- Exakte Justage von VTA und Azimuth möglich
- Silikonbedämpfter Tonarmlift
- Hochwertige Innenverkabelung

1 Xpression III Classic

Features wie oben, jedoch mit Metallplattenteller und in 3 Hochglanz Furnier-Varianten (Pianolack, Mahagoni, Olive) erhältlich.



Tonarm 8.6 C

Manueller Plattenspieler mit 8,6" Tonarm**Laufwerk**

- Riemenantrieb mit leise laufenden Wechselstrommotor Typ Select3
- Präzisionsgeschliffener Riemen
- Gerätechassis in mattschwarz, silber, hochglanz weiss, rot, blau und grün erhältlich
- 1,3 kg Metall-Plattenteller mit Filzmatte
- Plattentellerlager Typ Block3 (Plattentellerlagerbuchse aus Messing mit Edelstahlachse auf Teflonboden)
- Kautschukbedämpfte Gerätefüße
- Gefederte Vier-Punktaufhängung des Motors
- Kautschukbedämpfte Gerätefüße

Tonarm 8.6 D

- Gerader 8,6" Tonarm mit Headshell aus Aluminium in einem Stück gefertigt
- Invertierte Präzisionslager (Edelstahlspitzen in Saphir) mit kardanischer Aufhängung und Kugellager
- Exakte Justage des Azimuth möglich
- Silikonbedämpfter Tonarmlift

DER EINSTIEGSKLASSIKER ZUM GÜNSTIGEN PREIS

Es gibt kaum ein analoges HiFi-Produkt, über das öfter in der internationalen Presse berichtet wurde und das häufiger für sein fantastisches Preis-Leistungsverhältnis ausgezeichnet wurde.



4-Punkt Motoraufhängung mit 2-stufigem Pulley für 33/45 Upm



DER EINSTIEGSKLASSIKER IN EDLEM DESIGN

Mit seiner Auswahl an Farben und seinem Acrylteller strahlt der Debut III Esprit, was ihn derart populär macht, dass man ihn als echtes musikalisches LIFESTYLE-Produkt bezeichnen kann.

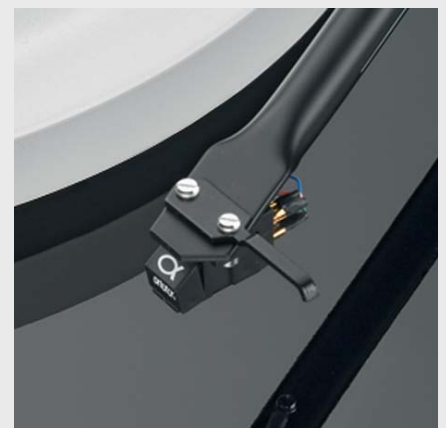
Manueller Plattenspieler mit 8.6" Tonarm

- Features wie Debut III jedoch
- Resonanzfreier Acryl-Plattenteller
- Hochwertiger Tonabnehmer Ortofon Alpha

Erhältlich in den Farben Hochglanz schwarz, silber, hochglanz weiss, rot, blau und grün erhältlich.



Resonanzfreier satinierter Acrylteller



Ortofon Alpha Moving Magnet Abtastsystem

DEBUT III Phono SB**DEBUT III Phono USB**

Debut-III / Phono SB • Manueller Plattenspieler mit elektronisch Geschwindigkeitswahl und integriertem Phonovorverstärker



Elektronische Geschwindigkeitswahl zwischen 33 Upm und 45 Upm, 78 Upm durch Umlegen des Riemens

Debut-III Phono USB • Manueller Plattenspieler mit integriertem Phonovorverstärker, AD-Wandler und USB Ausgang



AD-Wandler mit USB-Ausgang

Laufwerk

- Riemenantrieb mit leise laufenden Wechselstrommotor Typ Select3
- Präzisionsgeschliffener Riemen
- Gerätechassis in silber oder mattschwarz
- 1,3 kg Metallplattenteller mit Filmmatte
- Plattentellerlager Typ Block3 (Plattentellerlagerbuchse aus Messing mit Edelstahllachse mit Teflonboden)
- Gefederte Vier-Punktaufhängung des Motors
- Kautschukbedämpfte Gerätefüße

Tonarm 8.6 D

- Gerader 8,6" Tonarm mit Headshell aus Aluminium in einem Stück gefertigt
- Invertierte Präzisionslager (Edelstahlspitzen in Saphir) mit kardanischer Aufhängung und Kugellager
- Exakte Justage des Azimuth möglich
- Silikonbedämpfter Tonarmlift

Debut III Phono SB • DER EINSTIEGSKLASSIKER MIT NÜTZLICHEN FUNKTIONEN

Der Debut III Phono SB besitzt einen integrierten Phonoteil, um den Plattenspieler direkt an eine bestehende Hifi -Anlage ohne integrierten Phonoingang anzuschließen. Die elektronische Geschwindigkeitsumschaltung dient dem Komfort und ermöglicht auch das Abspielen von Schellakplatten mit 78 rpm.

Debut III Phono USB • DER EINSTIEGSKLASSIKER ZUM AUDIOTRANSFER AUF PC / MAC

Der Debut III Phono USB bietet die Möglichkeit durch die integrierte Phonovorstufe und den hochwertigen A/D-Wandler das Schallplattensignal zu digitalisieren und in einen Computer nach USB 1.1 Protokoll einzuspielen. Selbstverständlich kann der Plattenspieler auch direkt an eine bestehende Hifi-Anlage ohne integrierten Phonoingang angeschlossen werden.



**DER ANALOGE „BEST-BUY“-SUPERSTAR MIT
EINPUNKTTONARM!**

Auf das Wesentliche konzentriert: Plattenspieler für Einsteiger mit hervorragendem Klang!

Innovative Technik, wie ein besonders laufruhiger Synchronmotor, der den Plattenteller aus resonanzfreiem MDF treibt, sowie ein Einpunkt-gelagerter Aluminium-Tonarm verleihen dem Essential eine für diesen Preis unglaubliche Musikalität. Auch in einer USB-Version mit integrierter Phono-Vorstufe erhältlich!

**Essential Manueller Plattenspieler mit 8,6" Tonarm****Laufwerk**

- Plattenspieler mit Riemenantrieb
- Außenliegender Synchronmotor mit Silikonriemen
- 33/45 Upm mit manueller Geschwindigkeitswahl
- Plattenspielerchassis aus Holzwerkstoff
- Plattenteller aus MDF mit Filzmatte
- Plattentellerlager aus Edelstahl

Tonarm

- 8,6" Aluminium-Tonarm mit Einpunktlager (Stahl/Stahl)
- Exzentrisch angeordnetes Gegengewicht
- Resonanzableitende schwere Tonarmbasis
- Ortofon OM5 Tonabnehmer vormontiert
- RCA-Anschlusskabel mit Goldkontakten fix montiert

Abdeckhaube, Steckernetzteil, Zubehör sind im Lieferumfang enthalten

Essential USB wie Essential, jedoch zusätzlich

- PhonoVorstufe mit USB-Anschluss zur direkten Anbindung an PC/Mac



Einpunkt-gelagerter Aluminium-Tonarm

Phono Box II

Viele heute angebotene Verstärker besitzen keinen Vorverstärker für die Signale von Tonabnehmern. Die Phono Box II mit Umschalter zwischen MM und MC passt das Plattenspieler-Signal an Hochpegel-Eingänge (z.B. AUX) an.

Phono-Vorverstärker für MM und MC Tonabnehmer

- Vorstufe für MM oder MC mit Wahlschalter auf Geräte-Rückseite
- Rauscharme IC's



Phono Box SE II

Die Phono Box SE II ist ein vollkommen neues Design auf einem noch höheren Niveau als bisher. Ein hochwertiges Chip-Set, ein besseres Netzteil und Baugruppen der Top-Klasse werden für diese Neukonstruktion verwendet. Die Eingangssektion besteht aus 5 parallel beschalteten Operationsverstärkern je Kanal. Durch den Einsatz der SMD-Technologie konnten die Signalwege drastisch reduziert werden. Das Ergebnis ist eine deutlich gesteigerte Klangqualität und die effektive Minimierung von Rauschen und Störspannungen. Der universelle Einsatz wird durch Miniatur-Schalter (Jumper) für Kapazität, Impedanz inklusive schaltbarem Subsonic-Filter erreicht. Die neue Phono Box SE II bedeutet eine große klangliche und technische Verbesserung, verglichen mit der Standard-Phono Box.

Phono-Vorverstärker für MM und MC Tonabnehmer

- Vorstufe für MM oder MC mit Wahlschalter auf Geräte-Rückseite
- Impedanzanpassung für MC Tonabnehmer
- Kapazitätsanpassung für MM Tonabnehmer
- Doppelmono-Aufbau
- Besonders rauscharme IC's
- Platine in SMD-Bauweise
- Gleichspannungsbetrieb z.B. mit wiederaufladbarem Akku möglich



Phono Box II USB

Phono-Vorverstärker für MM und MC Tonabnehmer und USB-Ausgang zur Aufzeichnung von Musik auf Computer

- Vorstufe für MM oder MC mit Wahlschalter auf Geräte-Rückseite
- Rauscharme IC's
- Analog-Ausgang Cinch und USB-Digital-Ausgang
- Geeignet für Windows®, Mac® und Linux®



Phono Box USB V

Wie Phono Box II USB, jedoch zusätzlich

- Frontseitiger Umschalter zwischen Phono und Line (Digitalisieren von Tonband etc)
- Pegelregler für optimale Aufnahmeaussteuerung



Tube Box II

Der Röhren-Phonovorverstärker Tube Box II für MM und MC verleiht der Musikwiedergabe einen unvergleichlichen Charme, druckvoll, stark, lebendig, dabei gefühlvoll und emotional – diese Attribute beschreiben das von der Tube Box II erzeugte Klangbild am besten.

Röhren Phono-Vorverstärker für MM und MC Tonabnehmer

- Vorstufe für MM oder MC mit Wahlschalter auf Geräterückseite
- Schaltbarer Subsonic Filter
- Doppelmonoaufbau mit 2 Doppeltrioden für optimale Kanaltrennung
- Besonders rauscharme Halbleiter

Tube Box SE II

Die Phono Box SE II und die Tube Box SE II basieren auf einem sehr ähnlichen Schaltungskonzept. Die Verbesserung wurde durch den Einsatz höherwertiger Bauteile mit audiophilen Niveau erreicht.

In der neuen Tube Box SE II sorgen die OPA2134 für Klangqualität auf superlativen Niveau. Ein neukonstruiertes Netzteil und der Einsatz von SMD-Technologie sorgen für drastisch verbesserte Störspannungsabstände.

Eine außerordentlich hochwertige Röhrenbestückung mit Premium ECC803S zusammen mit den direkt montierten EAT Cool- Dampfern (Kühlung und Resonanzdämpfung) sorgen für ein unübertroffenes Klangerlebnis.

Die Tube Box SE II bewahrt sich den gleichen warmen und musikalischen Grundcharakter der Tube Box II und glänzt mit mehr Offenheit, dynamischerer Feinzeichnung und größerer Detailabbildung auf einem bisher nicht erreichten Niveau!

Röhren Phono-Vorverstärker für MM und MC Tonabnehmer

- Vorstufe für MM oder MC mit Wahlschalter auf Geräterückseite
- Schaltbarer Subsonic Filter
- Impedanzanpassung für MC Tonabnehmer
- Kapazitätsanpassung für MM Tonabnehmer
- Doppelmonoaufbau mit 2 Doppeltrioden für optimale Kanaltrennung
- Premium Röhren ECC-803, Golden Pin
- EAT CoolDampers Röhrendämpfer gegen Microfonie
- Besonders rauscharme Halbleitern
- High End Chip Set für höchste Linearität und geringe Verzerrung
- Platine in SMD-Bauweise



Features für alle Phonoboxen

- Solides und kompaktes Metallgehäuse schützt vor Einstreuungen und Vibrationen
- Hartvergoldete RCA-Buchsen
- in silber und schwarz lieferbar
- Ausgelagertes Netzteil (im Lieferumfang enthalten)

Speed Box II

Dieses praktische Zusatzgerät eignet sich für alle Pro-Ject Plattenspieler ohne elektronische Geschwindigkeitswahl, mit Ausnahme von Debut III E, 1 Xpression III Comfort und 2 Xperience Comfort. Mit der Speedbox II schalten sie per Knopfdruck zwischen 33 + 45 Upm um. Sie verbessert außerdem die Laufruhe durch quartzgenaue Geschwindigkeitsregelung und Netzfilterfunktion.

Elektronisch geregelter Geschwindigkeitsregelung für Plattenspieler vieler Fabrikate

- Für Plattenspieler mit Steckernetzteil (Synchronmotoren mit 16V/AC Betriebsspannung)
- Quartzgenaue Geschwindigkeit, zwischen 33 und 45 Upm wählbar
- Mikroprozessor gesteuert
- Verbessert die Laufruhe vom Motor



Speed Box SE II

Der Quarz-kontrollierte Oszillator der Speed Box SE II generiert eine saubere und von Netzverschmutzungen abgekoppelte Sinus-Spannung. Die Stromausgänge sind vom Netz galvanisch getrennt. Plattenspieler von Pro-Ject und vielen anderen Herstellern können in den Geschwindigkeiten 33 und 45 geschaltet und in Stufen feingeregelt werden.

Elektronisch geregelter Geschwindigkeitsumschalter für Plattenspieler verschiedener Fabrikate

- Für Plattenspieler mit Steckernetzteil oder fixem Netzkabel (Synchronmotoren mit 16V/AC oder 230V/AC Betriebsspannung)
- Quartzgenaue Geschwindigkeit, zwischen 33 und 45 Upm wählbar
- Feineinstellung der Geschwindigkeit in ± 20 Schritten
- Konstante Spannung mit Netzfilterfunktion
- Mikroprozessor gesteuert
- Digitalanzeige in blau
- Verbessert die Laufruhe vom Motor

Features für alle Speed Boxen

- Solides und kompaktes Metallgehäuse schützt vor Einstreuungen und Vibrationen
- In silber und schwarz lieferbar
- Ausgelagertes Netzteil (im Lieferumfang enthalten)



Tonarme Pro-Ject 9cc, 10cc und 12cc Evolution

Diese extrem steifen Präzisionstonarme mit resonanzoptimiertem Design sind in den Längen 9", 10" und 12" erhältlich. Zusammen mit einer nahezu unmessbaren Lagerreibung werden mit Top-MC-Tonabnehmern sensationell niedrige Abtastverzerrungen selbst bei Rillenauslenkungen von 100 µm erreicht. Auch die Antiresonanz-Technologie des mit Sorbothane® bedämpften Gegengewichts trägt dazu ihre zu der mehr als 50% igen Reduktion von Verzerrungen im Gesamtsystem aus Tonarm und Tonabnehmer bei. Die überarbeitete Antiskating-Mechanik ist von vorne nicht mehr sichtbar und verhilft diesem "State-of-the-Art" Tonarm zu einem eleganten Erscheinungsbild.



COUNTERWEIGHTS

Tonabnehmer haben sehr unterschiedliche Gewichte (von z.B. 3,5g bis 15,0g). Um alle Gewichtsbereiche abdecken zu können, bieten wir optionale Gegengewichte für alle Pro-Ject Plattenspieler an (auf Anfrage).

9cc, 10cc und 12cc Evolution • Highend Präzisions-Tonarme in 3 Längen

Gemeinsame Eigenschaften:

- „Generation2“ Carbon-Tonarm inklusive Headshell aus einem Stück
- Tonabnehmerbefestigung II Zoll-Norm (12,7 mm)
- Konisches Tonarmrohr für hohe Steifigkeit und Massereduktion
- Höchster Selektionsgrad aller Bauteile
- Antiresonanz Lagerblock
- Ultramassive Kardanringe
- Spielfreie Präzisionskugellager in ABEC7-Qualität
- Sorbothane® bedämpftes Gegengewicht
- Verbesserte Antiskatingmechanik
- VTA und Azimuth justierbar
- Verbesserte Liftbank geeignet für praktisch alle Tonabnehmermassen
- Standard 'Linn-Mount' oder optional als 'Rega-Mount'
- Als Version Flying Lead oder 5-Pol DIN oder RCA-Box verfügbar
- Optional mit Reinsilber Innenverkabelung erhältlich
- als 9", 10" oder 12" Version lieferbar

Tonarme Pro-Ject 9cc und 10cc

Die Tonarme Pro-Ject 9cc, 10cc und 12cc besitzen außer den geringeren Selektionsstandards der Materialien eine einfachere Lager- und Antiskatingkonstruktion sowie weniger Masse der Cardanringe und sind mit dem Standard Pro-Ject-Gegengewicht ausgestattet.

Ground it deluxe 1, 2 & 3

Perfekte Plattenspielerbasen mit Granulatfüllung und höhenverstellbaren Gerätefüßen für eine resonanzfreie Aufstellung. Die beiden Typen unterscheiden sich nur in den Maßen, um sowohl größere als auch kleinere Laufwerke perfekt aufstellen zu können. Der elegant anthrazitgraue Pianolack ist identisch mit dem Finish der RPM-Plattenspielerlinie von Pro-Ject.

Abmessungen:

Ground-it Deluxe 1

500 x 65 x 400 mm (B x H inkl. Spikes x T) H ohne Spikes
45 mm, 11,5 kg

Ground-it Deluxe 2

435 x 65 x 340 mm (B x H inkl. Spikes x T) H ohne Spikes
45 mm, 8,5 kg

Ground-it Deluxe 3

500 x 65 x 400 mm (B x H inkl. Spezialfuß x T) H ohne
Spezialfuß 45 mm, 11,6 kg



WMI-1



WMI-2



WMI-3

WMI-1, WMI-2 und WMI-3

Fest an die Wand montierbare Konsolen bieten sicheren Halt und vermeiden klangbeeinflussende Auswirkungen von Trittschall. Pro-Ject offeriert mit WMI-1, WMI-2 und WMI-3 unterschiedliche Modelle, die alle eine Möglichkeit zur Höhenjustage der auf Spikes gelagerten Aufstellfläche bieten.

Aufstellfläche WMI-1: 460x355 mm (Maße über alles: 460x90x415)

Aufstellfläche WMI-2: 460x355 mm (Maße über alles: 490x260x455)

Aufstellfläche WMI-3: 520x450 mm (Maße über alles: 635x290x455)

PICK IT TONABNEHMER

Das Pick it Moving Coil Tonabnehmersystem wurde gemeinsam mit dem weltmarktführenden Hersteller Ortofon entwickelt. Es ist optimiert für die Mittelklasse der Pro-Ject Tonarme, wie Pro-Ject 8.6c und Pro-Ject 9c. Ziel war es, ein Tonabnehmersystem zu bauen, dass die dynamischen Fähigkeiten unserer Plattenspieler voll zur Wirkung bringt. Dazu war es notwendig, das üblicherweise wesentlich teurere Moving Coil Systemprinzip einzusetzen. Moving Coil Systeme haben grundsätzlich dynamische und klangliche Vorteile gegenüber Moving Magnet Systemen. Die High-Output-Version Pick it MC-1H ermöglicht den direkten Anschluss an Verstärker, die nur einen MM-Eingang besitzen.



MEASURE IT

Diese Präzisions-Tonarmwaage dient zur Einstellung und Kontrolle des Auflagedrucks.





COVER IT 1, 2 und RPM 9

Universelle Staubschutzhauben transparentem Acryl in 3 Größen:

Abmessung Cover it 1: 525 × 290 × 425 mm

Abmessung Cover it 2: 450 × 250 × 355 mm

Abmessung Cover-it 9/9.1/9.2: 450 × 250 × 355 mm

RECORD PUCK

Plattenklemme zum Fixieren von Schallplatten auf dem Plattenteller.



ADJUST IT

Lagerschlüssel für die feinfühlige, optimale Justage der Tonarmlager.



78RPM Pulley-Set

Durch Austausch des Standardpulleys kann jeder Pro-Ject Plattenspieler Schellack-Platten mit 78Upm drehen. Für das Abspielen ist eine Schellaknadel notwendig.



GREASE IT

Spezielles Tellerlageröl für verbesserten Gleichlauf.



STROBE IT

Stroboskopscheibe für die Kontrolle und Feinjustage der Abspielgeschwindigkeit.



BRUSH IT

Kohlefaser-Bürste für die Reinigung ihrer LPs vor jedem Abspielen.



ALIGN IT

Einstelllehre zur optimalen Justage aller Plattenspieler und Tonabnehmer von Pro-Ject.



LEVEL IT

Jeder Plattenspieler sollte mit dieser Wasserwaage in die richtige Position gebracht werden.

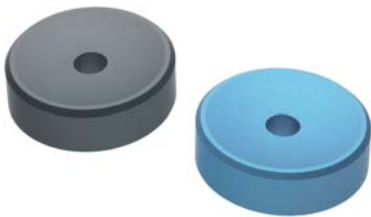


CUBE IT

Vinyl-Aufbewahrung mit oder ohne Glasüren
 Holzfinish: Calvados, Eiche hell, Buche hell
 Aussenmaße: 400 x 400 x 400mm
 Innenmaße: 364 x 364 x 364 mm



ADAPT IT



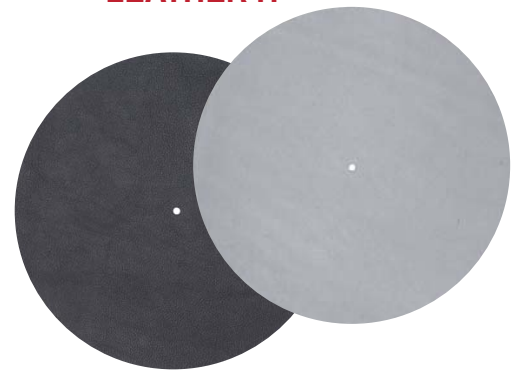
CONE IT



CLEAN IT



LEATHER IT



Plattenteller ACRYL IT, Sandwichteller, Glasteller

Als Aufwertung oder zur Erzielung klanglicher Alternativen sowohl von aktuellen als auch früheren Pro-Ject Modellen bieten wir vier verschiedene Plattenteller an.

Die Materialien sind 1. Aluminium mit fest verbundener Vinyl-Auflage (dem Material der Schallplatten), 2. verdichtete Holzfaser mit fest monierter Vinyl-Auflage 3. Glas und 4. satiniertes Acryl.



FELT MAT

Geben sie ihrem Debut seine farbindividuelle, optische note.



CORK IT

Plattentellerauflage mit interessanten Klangeigenschaften

CONNECT-IT – Kabel ohne „Klang“

Signalkabel von Pro-Ject sind vor allem optimiert für die Verwendung mit Plattenspielern. Das heißt, extrem flexibel, niederkapazitiv mit parallel symmetrischer Leiterführung und perfekter Schirmung. Sie sind hochwertig handgefertigt und technisch korrekt aufgebaut. Unser Ziel ist es, möglichst neutrale Kabel ohne Eigenklang anzubieten. Wir verwenden daher ausschließlich europäische „State-of-the-Art“-Komponenten für Leiter und Dielektrikum. Die RCA-Stecker wurden nach langen mechanischen Tests und intensiven Hörproben nach klanglichen Gesichtspunkten ausgewählt. Die verfügbaren Längen der Kabel ergeben sich aus der spezifischen Leitgeschwindigkeit elektrischer Signale (Laufzeitoptimierte Kabellängen). Diese hohen Anforderungen und Qualitätsmerkmale machen sie aber auch als Standard Interconnect, zur optimalen verlustfreien Verbindung von allen Hifi Komponenten. Es werden drei Qualitätstufen angeboten.



- CONNECT-IT C** – hochreines OFC-Kupfer
- CONNECT-IT CC** – hochreines OFC-Kupfer mit einer Schicht Carbon für verbesserte Leitfähigkeit und Schutz des Kupfers
- CONNECT-IT SI** – Reinsilberleiter für die beste Performance.

Pro-Ject Connect-it Phono-Kabel

Phono Kabel – gemeinsame Eigenschaften
Doppelsymmetrischer Kabelaufbau
Niedrige Kabelkapazitätswerte

- Effiziente Schirmung zur Vermeidung von Einstreuungen
- Hochwertiges, sehr flexibles Dielektrikum
- Erdungskabel inklusive Spade-Konnektor
- Linker und rechter Kanal in gemeinsamem Gewebeslauch
- Hartversilberte Steckerkontakte
- In den Längen 0,82 ; 1,23 ; 1,85 Meter

CONNECT-IT Phono 5P Version

- 5 pol Din-Buchse > 2 RCA

CONNECT-IT Interconnect-Kabel

- alle Features wie Connect-it Phono-Kabel
- ideal für die Verbindung Phono Vorverstärker zum Verstärker, usw.
- 2 RCA > 2 RCA
- Links / rechts als separate Leiter ausgeführt ohne Erdleitung
- in den Längen 0,205; 0,41; 0,82; 1,23; 1,85; 2,46; 4,92 Meter

CONNECT-IT RCA Version

- 2 RCA > 2 RCA

Technische Daten

	Essential / Essential USB	Debut III / Debut III Esprit / Debut III Phono USB	Debut III Phono SB	1 Xpression III	2 Xperience Acryl/Classic	6 perspex	Xtension	RPM 1.3	RPM 5.1	RPM 9.2 / RPM 9.1X	RPM 10.1
Geschwindigkeiten, U/Min	33, 45	33, 45, 78	33, 45, 78	33, 45, 78	33, 45	33, 45, 78	33, 45, 78	33, 45	33, 45, 78	33, 45	33, 45
Geschwindigkeitswahl, siehe Legende A-E	B	A	C	A	D	A	C	B	A	D	D
Stromversorgung, siehe Legende *	16V, 500 mAAC	16V, 500 mAAC	16V, 500 mAAC	16V, 500 mAAC	16V, 500 mAAC	16V, 500 mAAC	16V, 1000 mAAC	16V, 500 mAAC	16V, 500 mAAC	16V, 500 mAAC	16V, 500 mAAC
Mögliche Auflagekraft	10-30 mN	10-30 mN	10-30 mN	10-30 mN	10-30 mN	10-30 mN	10-35 mN	15-30 mN	10-30 mN	10-30 mN	10-35 mN
Effektive Tonarmlänge	218,5 mm (8,6")	218,5 mm (8,6")	218,5 mm (8,6")	218,5 mm (8,6")	230 mm (9")	230 mm (9")	verschiedene Optionen	218,5 mm (8,6")	230 mm (9")	230 mm (9")	254 mm (10")
Effektive Tonarmmasse	8,7 g	7,5 g	7,5 g	8,7 g	9,5 g	8,0 g	verschiedene Optionen	8,5 g	9,5 g	8,5 g	9 g
Gegengewicht für Tonabnehmer-Gewichte von	4 – 7 g	3,5 – 5,5 g	3,5 – 5,5 g	4 – 7 g	verschiedene Optionen	8 – 10 g	verschiedene Optionen	4 – 9 g	6 – 10 g	6 – 10 g	6 – 9 g
Optionale Gegengewichte für Gewichte von	–	1,5 – 3,0 g / 6 – 9 g	1,5 – 3,0 g / 6 – 9 g	3 – 5 g / 7 – 12 g	verschiedene Optionen	5 – 7 g / 11 – 14 g	verschiedene Optionen	–	4 – 6 g / 9 – 11 g / 10 – 15 g	5 – 8 g / 8 – 11 g / 11 – 15 g	7 – 11 g / 10 – 15 g
Plattentellergewicht mit Auflagen	0,85 kg	1,3 kg / 0,9 kg / 1,3 kg	1,3 kg	2,2 kg	2 kg	1,85 kg	5,0 kg	1,6 kg	1,75 kg	4,25 kg	6,15 kg
Staubschutzhaube, siehe Legende **	4	4	4	4	4	4	4	Cover it, optional	Cover it, optional	Cover it, optional	Cover it, optional
Höhe, Staubschutzhaube geöffnet **	368 mm	365 mm	365 mm	365 mm	390 mm	360 mm	550 mm	115 mm	145 mm	180 mm	auf Ground it deluxe 1: 275 mm
Tiefe, Staubschutzhaube geöffnet **	405 mm	405 mm	405 mm	405 mm	460 mm	460 mm	560 mm	350 mm	300 mm	325 mm	auf Ground it deluxe 1: 400 mm
Maße in mm, Staubschutzhaube geschlossen ***	415 x 110 x 330	415 x 118 x 320	415 x 118 x 320	415 x 118 x 320	460 x 133 x 360	460 x 182 x 360	550 x 250 x 450	382 x 115 x 350	371 x 145 x 300	440 x 180 x 325	auf Ground it deluxe 1: 500 x 275 x 400
Gewicht	3,7 kg	5,5 kg / 5,1 kg	5,8 kg	6,3 kg	7,6 kg	10,5 kg	20,0 kg	3,2 kg	6,5 kg	12,5 kg	mit Ground it deluxe 1: 28,1 kg

* Stromversorgung über beiliegendes Steckernetzteil, Netzanschluss 220-240V / 50 Hz.
** Die optionale Staubschutzhaube Cover it der RPM-Modelle wird komplett abgehoben.
*** Maße aller RPM-Modelle ohne optionale Staubschutzhaube Cover it.

A Geschwindigkeitswahl 33+45U/Min manuell oder mit Speed Box elektronisch, 78 U/Min mit Spezial-Pulley und Speed Box manuell.
B Geschwindigkeitswahl 33+45U/Min manuell, Anschluss Speed Box nicht möglich.
C Geschwindigkeitswahl 33+45U/Min elektronisch, 78U/Min manuell.
D Geschwindigkeitswahl 33+45U/Min manuell oder mit Speed Box elektronisch.
E Geschwindigkeitswahl 33+45U/Min elektronisch.



Pro-Ject Audio Systems, Margaretenstrasse 98, A-1050 Wien, AUSTRIA
Tel.: +43 1 5448980, Fax: +43 1 5456697, e- mail: info@project-audio.com